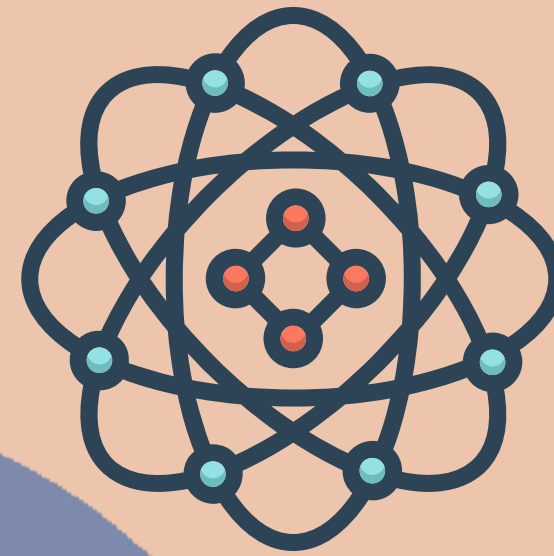


# บทที่ 1 เรื่อง : การใช้งาน โปรแกรม Scratch.



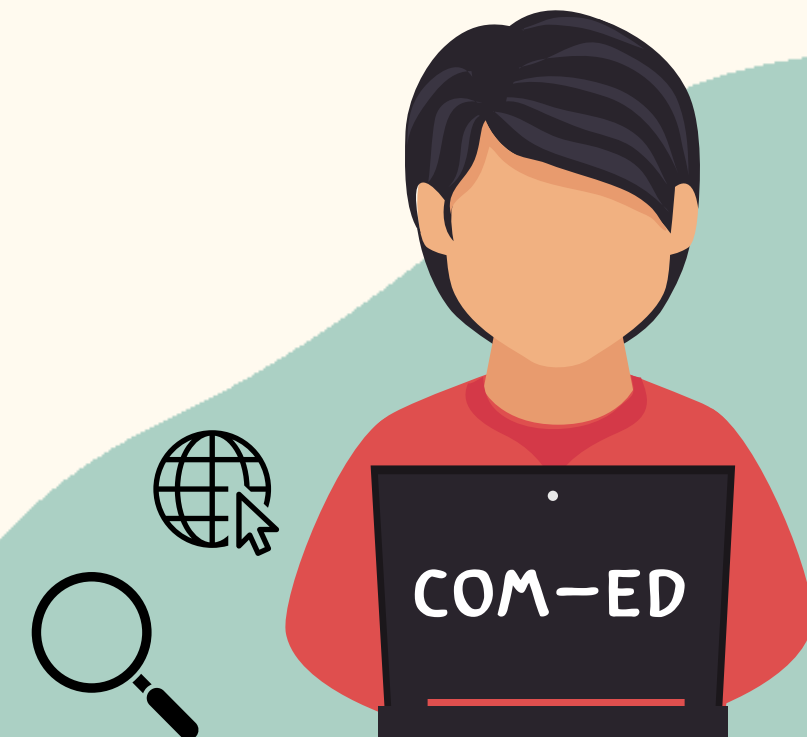
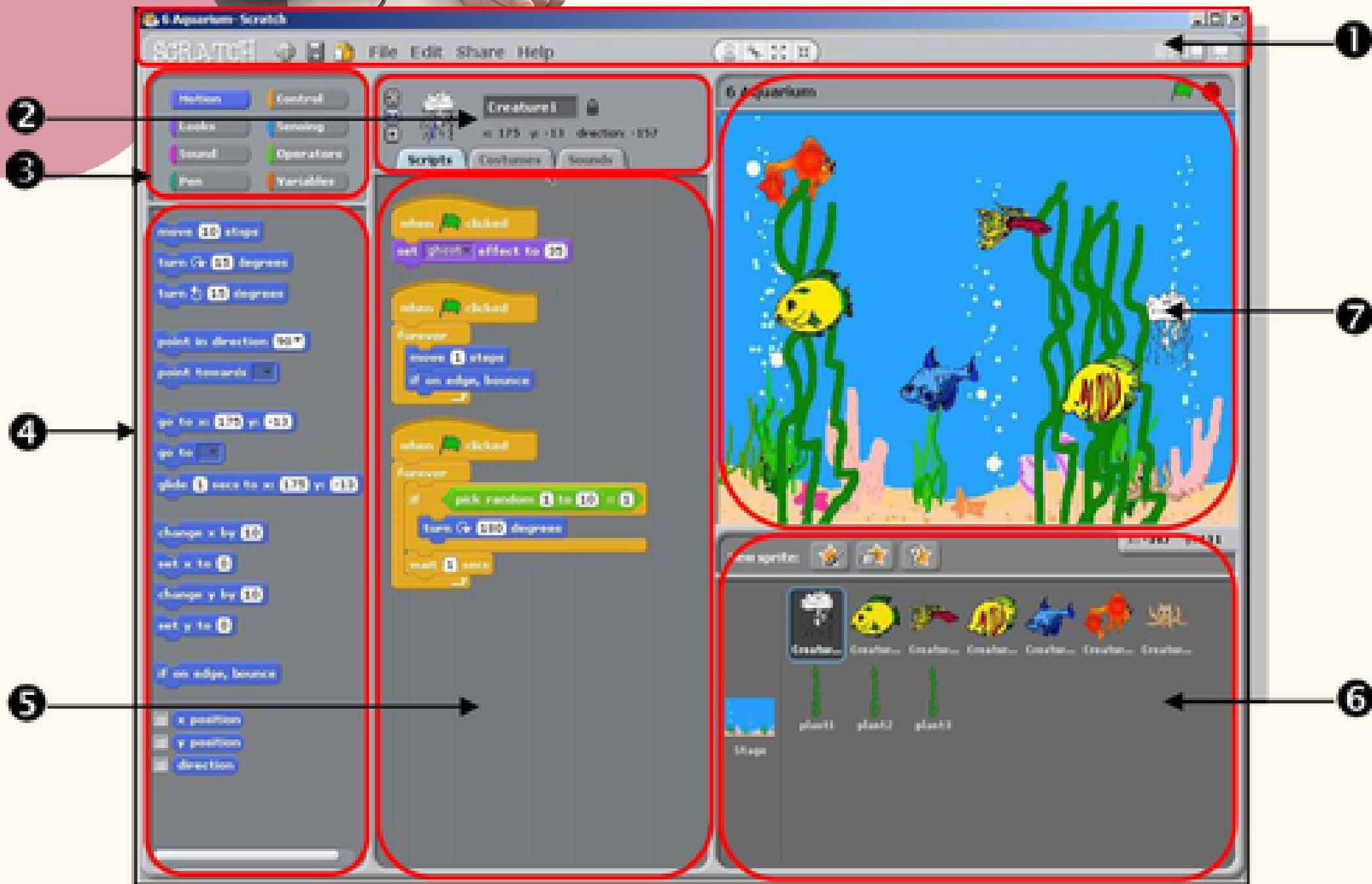
- องค์ประกอบของโปรแกรม Scratch.






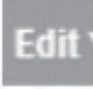
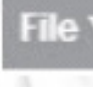
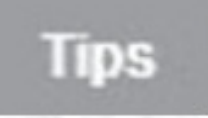

# ประกอบไปด้วย

1. แถบเมนู
2. ข้อมูลของเวที หรือตัวละครที่ถูกเลือก
3. กลุ่มบล็อก
4. บล็อกในกลุ่มที่เลือก
5. พื้นที่ทำงาน
6. รายการตัวละคร และเวทีที่ใช้ในโปรเจกต์ปัจจุบัน
7. เวที










## 1. แถบเมนูเครื่องมือ (Toolbar)

-  ปุ่มเปลี่ยนภาษา
-  เมนู แก้ไขการตั้งค่า
-  เมนู เปิด-บันทึก โปรเจกต์ บันทึกวิดีโอ แชร์เว็บไซต์ เช็คอัปเดต และปิด โปรแกรม
-  เมนู แนะนำโปรแกรมตัวอย่าง
-  เมนู เว็บไซต์ <http://scratch.mit.edu/>

Scratch File Edit Tips About



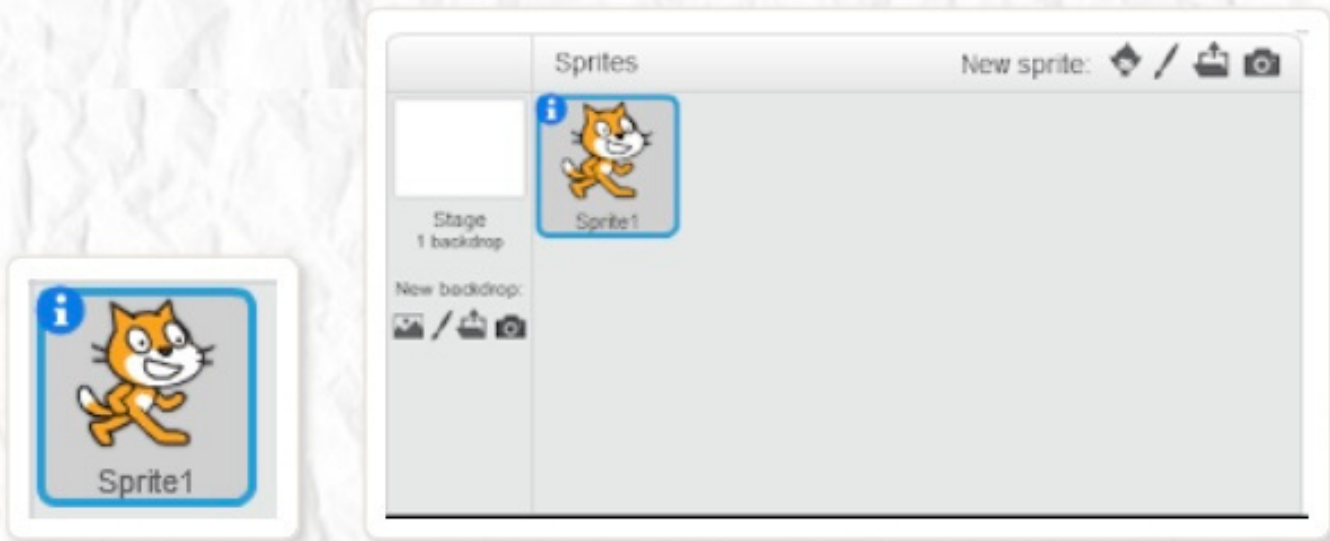
## 2. เครื่องมือเวที (Stage Toolbar)

-  ปุ่มประทับตราตัวละคร
-  ปุ่มลบตัวละคร
-  ปุ่มเพิ่มขนาดตัวละคร
-  ปุ่มลดขนาดตัวละคร
-  ปุ่มช่วยเหลือให้คำแนะนำ





### 3. ข้อมูลของตัวละครที่ถูกเลือก



### 4. กลุ่มบล็อก (Block Palette)

### 5. บล็อกในกลุ่มที่เลือก

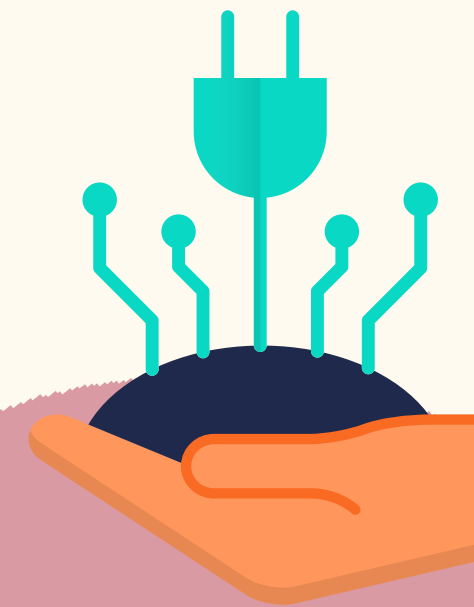
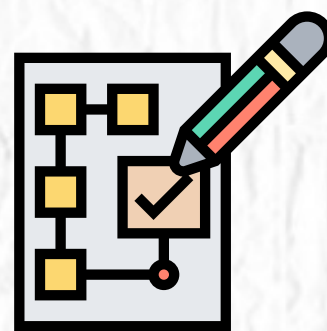
### 6. พื้นที่ทำงาน (Script Area)

### 7. เวที (Stage)

### 8. รายการตัวละคร และเวทีที่ใช้ในโปรเจกต์ปัจจุบัน (Sprites Pane)

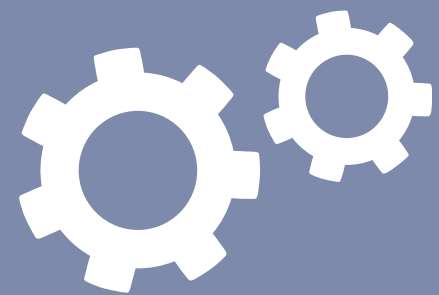
### 9. แถบเมนูแสดงข้อมูลสคริปต์ costumes และเสียงของตัวละครหรือเวที

### 10. พื้นที่การแสดงผลของการทำงานของโปรแกรมที่มีขนาดที่เปลี่ยนแปลง





คอร์สเรียนออนไลน์  
การใช้งาน "โปรแกรม"



Scratch.

 : Sitthanon Srisaguan

 : Non23102


 : Frists\_s

 : 0931614752

 : Ruksayaporn Thanawutipong

 : katoy221041

 : katoy.syp

 : 0958046762

 : Ruksayaporn Channel



SCAN ME

